

# 平成29年度 糖尿病予防キャンペーン 西日本地区 in 滋賀



world diabetes day

<テーマ> 糖尿病をもっと知ろうよ、みんなで描く一つの輪

日程 平成29年 10月15日(日) 12:30~15:30

参加費  
無料

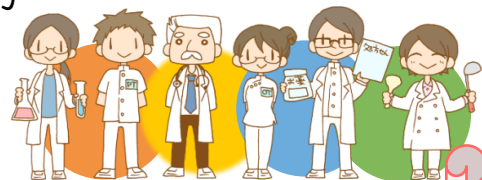
会場 滋賀県立陶芸の森 信楽産業展示館

(申込不要)

(アクセス方法は裏面)

会場にて各種展示・  
相談コーナーあり

◆ 医師・歯科医師・看護師・薬剤師・栄養士  
理学療法士等の専門スタッフが  
あなたの相談に応えます。



## プログラム

- |             |  |
|-------------|--|
| 12:30~      | 受付開始 (信楽産業展示館)   |
| 13:00~      | 開会宣言 岡本元純 (滋賀県糖尿病協会 会長)<br>理事長挨拶 岩本安彦 (日本糖尿病財団 理事長)  |
| 13:10~13:55 | 基調講演<br><b>「糖尿病の重症化予防に必要なこと」</b><br>座長 大村 寧 (公立甲賀病院 糖尿病・内分泌内科)<br>講師 西尾善彦 (鹿児島大学 糖尿病・内分泌内科学)   |
| 13:55~14:10 | 休憩   |
| 14:10~14:50 | 特別講演1 <b>「糖尿病の食事療法<br/>~今日からできる工夫とコツ~」</b><br>座長 長尾彩香 (公立甲賀病院 管理栄養士)<br>講師 中村祥子 (守山市民病院 管理栄養士) |
| 14:50~15:30 | 特別講演2 <b>「糖尿病患者さんのための足のお手入れ」</b><br>座長 藤本雅子 (公立甲賀病院 看護師)<br>講師 東 昌代 (市立長浜病院 看護師)               |
| 15:30       | 閉会挨拶 前川 聡 (滋賀医科大学内科学講座<br>糖尿病内分泌・腎臓内科)   |

共催：日本糖尿病財団、日本糖尿病協会、滋賀県糖尿病協会、公立甲賀病院

後援：厚生労働省、日本医師会、日本糖尿病学会、滋賀県、甲賀市、湖南市、滋賀県医師会、

滋賀県歯科医師会、滋賀県看護協会、滋賀県薬剤師会、滋賀県理学療法士会、滋賀県栄養士会  
糖尿病予防キャンペーンは日本糖尿病療養指導士認定機構の認定更新のための研修会<第2群>として0.5単位、  
滋賀糖尿病療養指導士認定更新のための研修会として0.5単位取得できます。

## 交通アクセス

公益財団法人 滋賀県陶芸の森

〒529-1804 滋賀県甲賀市信楽町勅旨2188-7

Tel. 0748-83-0909 Fax. 0748-83-1193



### 車でお越しの場合

名神高速道路 草津JCT → 新名神高速道路へ「信楽I.C.」より約8分

駐車場 普通車は第4駐車場  
バスは 第3駐車場を  
ご利用ください。

### 電車でお越しの場合

「JR草津駅」より

草津線乗り換え「貴生川駅」下車、  
信楽高原鐵道乗り換え「信楽駅」  
下車、徒歩20分（約75分）

## 陶芸の森 全体地図

